

# 信州

ふんわり柔らかなパンに自家製フレッシュカスタードをふんだんに挟み込んだスイーツパン。  
 〈麦香房 epi〉  
 王様のクリームパン (1個) 389円

進化するソウルフードから  
 伝統の変わらぬ味まで！



第1回

# 信州・越後物産展

10/6(水) → 12(火)

仙台三越  
 本館7階ホール

〔最終日は午後6時にて終了。〕

日本海の魚介から  
 米どころ新潟の地酒やグルメも勢揃い！

# 越後



村上岩船港で水揚げされた天然秋鮭をじっくりと熟成。

〈サーモンハウス〉  
 越後村上寒風造り塩引鮭(3切) 1,188円

脂ののった鮭の白焼を特製の醤油タレに漬けた郷土料理。



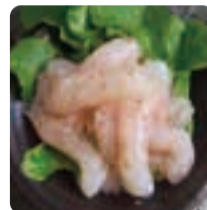
〈本町鈴木鮮魚〉さけ焼漬け(5切) 1,080円



くるみ・えごま・ごまをたっぷり使用した、しょう油みそたれの三つ玉五平餅です。  
 〈木曾奈良井宿さむら〉五平餅(1本) 195円



厳選した大粒いちごの形をそのまま残し仕上げた定番のジャム。  
 〈沢屋〉ストロベリージャム(260g) 1,188円



〈海鮮珍味 海宝〉  
 甘えび塩辛 (100gあたり) 864円



〈大黒〉  
 ナムル盛合わせ (330g) 1,080円



〈佐藤豆腐店〉  
 栃尾あぶらげ (3枚入) 1,080円



〈がんこ屋〉  
 鶏の半身揚げ (1枚) 1,296円



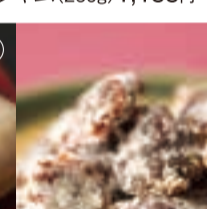
信州の素材にこだわった、自家製の手造りこんにゃく。  
 〈岩崎こんにゃく〉手造りこんにゃく (1玉) 432円



〈鶏福〉  
 ①信州山賊揚げ(からあげ)  
 ②鶏福流手羽先(甘辛・塩) (100g) 各454円



①生の杏のゼリーを忍ばせたひとくちサイズの最中です。  
 ②爽やかな甘酸っぱさと品のある味わい。  
 〈利久堂〉①あんず姫(12個入) 702円  
 ②ゆきげ杏(150g) 702円



厳選された杏の実を使った杏菓子専門店。  
 ①生の杏のゼリーを忍ばせたひとくちサイズの最中です。  
 ②爽やかな甘酸っぱさと品のある味わい。  
 〈利久堂〉①あんず姫(12個入) 702円  
 ②ゆきげ杏(150g) 702円



信州の郷土食おやき。地元のおばあちゃんたちの伝統技を活かしたおやきは素朴で家庭的な味わいです。  
 〈小川の庄 おやき村〉縄文おやき(野菜菜、しめじ野菜、あずき他、1個) 各191円



信州安曇野産の野沢菜をアルプスの雪どけ水で洗い上げ、漬けた手づくりの一品。  
 〈就一郎漬本舗〉本漬 野沢菜 (200g) 432円



長野県公認の信州プレミアム和牛の焼肉と希少部位のカイノミをステーキにした贅沢な美味しいお弁当です。  
 〈コイズミデリカテッセン〉信州牛焼肉&カイノミステーキ弁当(1折) 1,944円



〈よしのや〉  
 ①よしのや善光寺みそ黄ラベル(1kg) 1,620円  
 ②西之門純米吟醸秋あがり(720ml) 2,200円



①北雪酒造 北雪 純米大吟醸「NOBU」(500ml) 1,320円  
 ②白龍酒造 白龍 純米大吟醸(720ml) 2,750円  
 ③逸見酒造 真稜 純米大吟醸(720ml) 2,145円  
 ④丸山酒造場 雪中梅 純米吟醸 美守(720ml) 2,420円  
 ⑤朝日酒造 久保田 純米大吟醸(山鹿仕込み) 碧寿(720ml) 2,453円



〈ほるもん番鳥〉中之島和牛メンチカツ(1個) 432円



〈竹徳かまぼこ〉煮玉子しんじょう(1個) 378円



〈なかよしミート〉山桜いぶし骨付モモハム(100gあたり) 692円



〈サンエツフーズ〉  
 ①ヤスダヨーグルトバラエティセット(7本入) 1,080円  
 ②ヤスダビュアミルクソフト(1個) 396円



〈ミートスポット グロ〉越後もち豚角煮(100gあたり) 680円



〈越後味匠本舗〉越後の豆菓子(いなか) (150g) 432円



〈万越屋〉かんずり明太子(100gあたり) 1,296円



〈三崎屋醸造〉有機栽培新潟県産コシヒカリ使用あまざけ(740g) 2,268円



①北雪酒造 北雪 純米大吟醸「NOBU」(500ml) 1,320円  
 ②白龍酒造 白龍 純米大吟醸(720ml) 2,750円  
 ③逸見酒造 真稜 純米大吟醸(720ml) 2,145円  
 ④丸山酒造場 雪中梅 純米吟醸 美守(720ml) 2,420円  
 ⑤朝日酒造 久保田 純米大吟醸(山鹿仕込み) 碧寿(720ml) 2,453円

※20歳未満の飲酒は法律で禁止されています。※20歳以上の年齢であることが確認できない場合には、酒類を販売いたしません。 ※価格はすべて税込です。

開催にあたり、様々な予防策を講じまして、皆さまのご来場を心よりお待ちしております。

7階ホール会場の感染防止対策

① 会場ではこれまで以上に通路を拡げました。  
 ② 混雑時は密集回避のため入場制限を行います。  
 ③ 販売員は2週間前から体調管理・検温を行い毎日入館時に体温測定を行います。  
 ④ 会場内はサーキュレータなどで常に換気を徹底

三越へお越しの皆様へのお願い

① 店舗入口で体温測定を行います。37.5度以上の方の入店はお断りいたします。  
 ② 店舗入口で手指の消毒にご協力ください。  
 ③ 店舗内ではマスクの着用をお願いします。  
 ④ お客さま同士適度な距離でお買物ください。

※都合により催物・イベント等は変更となる場合がございます。詳しくは仙台三越ホームページをご確認ください。

# 信州

国産・天然素材を用いた  
バッグやニットから  
普段使いで楽しめる生活雑貨を集めました。



国産材料にこだわりのめし、染色により軽く、雨風に強いリュックバッグです。

〈SHOW軽井沢〉  
牛革ソフトリュック  
(牛革、幅30×奥行10×高さ42cm)  
132,000円 [3点限り]

「柔らかい」が特徴の「シボ」が特徴の織物の街・十日町を代表する

〈染色工房 きはだや〉  
十日町お召し  
(絹100%、12.5m) 231,000円



軽くて履きよい桐舟形に網代おもて(クッション入り、PVCメッシュ)と小千谷鼻緒で仕上げました。  
〈小林履物店〉網代おもて桐舟形  
本天小千谷鼻緒付  
(22.5~24cm、サイズオーダー可/S~LL) 27,500円

# 越後

世界に誇る燕三条の刃物や  
伝統の織物  
漆芸品を取り揃えて。



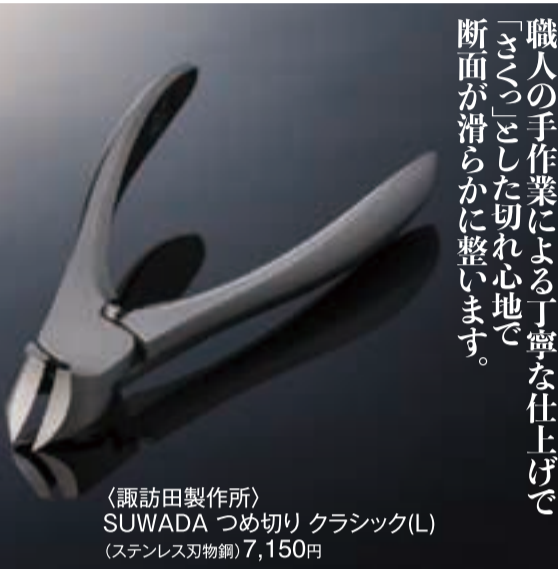
こだわり綿、保多織生地を天然藍にて染回数20回以上に染め重ね、濃い藍色に仕上げた布をデザイン、縫製した逸品です。  
〈染織きのした〉  
天然藍染保多織ロングブラウス  
(綿100%、サイズ:S-M-L) 52,800円



新潟県糸魚川地域で採石された美しいヒスイをペンダントにしました。  
〈日本ヒスイ鉱業〉  
硬玉翡翠K18ペンダント  
110,000円 [1点限り]



新発想  
マットレス内蔵の4折敷ふとん。持ち運びやお手入れがもっと簡単になります。  
〈寝具工房 よーくねった〉  
フォールドマット(ミディアムソフト)  
(横97×縦200cm) 34,980円



職人の手作業による丁寧な仕上げで「さくっ」とした切れ心地で断面が滑らかに整います。

〈諏訪田製作所〉  
SUWADA つめ切り クラシック(L)  
(ステンレス刃物鋼) 7,150円



万華鏡作家の「コロレーション」により華やかな「バラ」のイメージの万華鏡に仕上げました。

〈信州うるし工房 彩〉  
万華鏡(薔薇)  
(直径5×高さ17cm)  
110,000円 [1点限り]



雪国の女性の手仕事として始められ明治時代から今に引き継ぎ3代目。デザインから仕上げまで一貫生産しています。

〈吉田バテンレース〉  
手作りバテンレースの替襟  
(綿100%、サイズ:M~L) 11,000円



善光寺に群れる鳩をイメージした愛くるしく親しみやすさが人気です。

〈武井工芸店〉鳩の砂糖壺  
(白樺材、幅10×奥行※鳩の尻尾まで13×高さ12cm、色:赤・ベージュ) 各7,590円



小さめで、現代生活に相性が良い、漆塗で作ったモダンなデザインの仏壇です。

〈うるし工芸 井村〉仏壇 金雲塗  
(横42×奥行35×高さ57cm) 660,000円



折り畳み式。軽くて持ち運びが便利です。

〈北日本工芸〉  
ちやぶ台 桐君 直径25パイ  
(桐材、直径75×高さ33cm) 30,800円

スタンドグラスに使用される絵の具ムーンを使用。細かな絵柄で透け感が美しい絵付けガラスです。



〈創作絵付硝子 久野〉  
ライオンプレート  
(素材:ガラス、フック付、直径10×高さ22cm) 22,000円



① 普段使いに最適な丈夫で飲みやすい羽反型のお椀です。

〈中村漆器産業〉羽反型汁椀  
①溜内朱2,200円 ②朱1,980円  
(天然木・漆塗り、約直径12×高さ6.5cm) [各50点限り]

使っていくうちに艶が出て素敵な経年変化を楽しめる天然素材のカゴバッグ。



〈アケビ屋本店〉  
クルミ買い物かご  
(クルミ、幅38×奥行18×高さ20cm) 53,800円



絹糸を加工して、草木染で染めてベストに編みました。とても着心地がよく一年中着ることができます。

〈工房 野良〉草木染ニットベスト  
(綿100%、フリーサイズ) 46,200円 [2点限り]

## 特別提供品

※数に限りがございます。売り切れの際はご容赦ください。※掲載品は一例です。



脇置、サイドテーブルとして軽くて便利。

〈北日本工芸〉  
一人卓 桐君  
(幅48.5×奥行39×高さ23.5cm、重さ1.5Kg)  
19,800円



和洋室問わずお部屋に合う桐箱。お着物、洋服どちらの収納にも大切な衣類を守ります。

〈石附工芸〉  
総桐箱 三段  
(幅96×奥行45×高さ80cm)  
198,000円



① (染織きのした)  
①小千谷縮マスク(中布付)  
(麻100%) 2,420円  
②天然藍染保多織マスク  
(中布付) (綿100%) 2,750円



〈工房 野良〉木の持ち手バッグ  
(綿、横40×奥行6×縦35cm、持ち手含む) 9,900円



〈中村漆器産業〉  
木製どんぶり 根来  
(約直径14.5×高さ7.5cm) 1,650円

※価格はすべて税込です。

## 秋の味覚を楽しむ モンブラン特集

10/6(水)→12(火) 本館地下1階

整理券のご案内  
10/6(水)~12(火) 連日午前9時30分より本館一番町口(ライオン像口)にて整理券を配布いたします。  
※整理券の有効期限は配布当日午後3時までとさせていただきます。



① 本館地下1階 上りエスカレーター前特設会場

風味豊かな栗あんをたっぷり敷りました。栗あんの中には波皮栗や2種のクリームをタルトにのせて仕上げました。  
〈小布施堂〉朱雀モンブラン  
(1個) 1,728円  
[10/6(水)~8(金) 各日108個限り  
9(土)~10(日) 各日120個限り  
11(月)~12(火) 各日168個限り  
お1人様2個限り]



② 本館地下1階 下りエスカレーター脇特設会場

フランス・パリ発の1903年創業の老舗の看板スイーツ。伝統のレシピで作る本場のモンブランです。  
〈アンジェリーナ〉  
モンブランデミサイズ  
(1個) 648円  
[10/6(水)~10(日) 各日235個限り  
11(月)~12(火) 各日225個限り]



営業時間/午前10時~午後7時30分  
**MITSUKOSHI**  
仙台 〒980-8543 仙台市青葉区一番町4-8-15  
TEL/022-225-7111(大代表)  
http://www.mitsukoshi.co.jp/sendai/