


# 名古屋ふるさとギフト

名古屋三越のバイヤーが愛知県・岐阜県・三重県を中心に  
おすすめアイテムをセレクト。

**WEB名古屋** オンラインストアでは「名古屋ふるさとギフト」のページで承ります。  
「三越のお中元」から「名古屋ふるさとギフト」へお進みください。  
※「三越のお中元」と「名古屋ふるさとギフト」のオンライン決済は、それぞれで承ります。

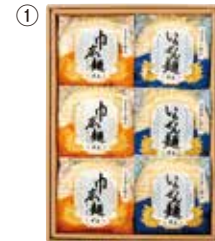
名古屋ふるさとギフト 

名古屋三越の贈り物



**山本屋総本店**

創業100年「煮込うどん」の専門店、〈山本屋総本店〉オリジナルの  
巾広きしめん。ざるにして、小麦粉の甘さと喉越しの良いつるんと  
した食感をお楽しみください。



- ① **送料550円 WEB名古屋**  
〈山本屋総本店〉半生きしめん詰合せ  
①K 755 373 **3,726円**(本体3,450円)  
巾広麵(半生きしめん100g、つゆ50g)×3、いちぜん麵(半生きしめん  
100g、つゆ50g)×3 [PD-345Z]  
②K 755 383 **4,860円**(本体4,500円)  
巾広麵(半生きしめん100g、つゆ50g)×4、いちぜん麵(半生きしめん  
100g、つゆ50g)×4 [PD-450Z]

名古屋ふるさとギフト



- ② **送料770円 直送便 注 WEB名古屋**  
〈山本屋総本店〉  
生みそ煮込うどん・生カレー煮込うどん詰合せ  
①Q 755 393 **3,996円**(本体3,700円)  
みそ煮込うどん(生うどん100g、調合みそ80g、だし10g)×2、カレー煮込  
うどん(生うどん100g、つゆ28g、カレーだし25g)×2 [PU-370C]  
※賞味期間/常温で14日  
②Q 755 243 **5,832円**(本体5,400円)  
みそ煮込うどん(生うどん100g、調合みそ80g、だし10g)×3、カレー煮込  
うどん(生うどん100g、つゆ28g、カレーだし25g)×3 [PU-540C]  
※賞味期間/常温で14日



- ① **送料770円 直送便 注 WEB名古屋**  
〈山本屋総本店〉  
生みそ煮込うどん・半生巾広麵やっとか詰合せ  
①Q 755 223 **4,860円**(本体4,500円)  
みそ煮込うどん(生うどん100g、調合みそ80g、だし10g)×3、巾広麵  
(半生きしめん100g、つゆ50g)×3 [PU-450D]  
※賞味期間/常温で14日  
②Q 755 213 **5,778円**(本体5,350円)  
みそ煮込うどん(生うどん100g、調合みそ80g、だし10g)×4、巾広麵  
(半生きしめん100g、つゆ50g)×3 [PU-535D]  
※賞味期間/常温で14日



- ② **送料550円 WEB名古屋**  
〈山本屋総本店〉お好み麵詰合せ  
①K 755 423 **3,240円**(本体3,000円)  
きしめん・ひやむぎ各180g×各2、山本屋手延素麵200g×1、つゆ50g×4  
[PK-300M]  
②K 755 363 **5,400円**(本体5,000円)  
きしめん・ひやむぎ各180g×各2、山本屋手延素麵200g×4、つゆ50g×8  
[PK-500M]



東海地方ゆかりの戦国武将をイメージした日本酒。純米大吟醸酒の「織田信長」はキリッとしながらふくらみのある味わい、純米吟醸酒の「豊臣秀吉」は芳醇な味わいが特徴です。

- 送料550円 WEB名古屋**  
〈日本泉酒造〉天下取りセット  
K 759 013 **6,050円**(本体5,500円)  
純米大吟醸酒・純米吟醸酒 各720ml [759013]



酸味が少なくあっさり軽快で、含み香が広がるすっきり型の特別純米「可。」と、穏やかな口当たりで米の旨みがふくらむ名古屋三越厳選純米大吟醸酒「栄獅子」の詰合せです。

- 送料550円 WEB名古屋**  
〈関谷醸造〉純米大吟醸「栄獅子」・特別純米「可。」詰合せ  
K 759 033 **5,500円**(本体5,000円)  
純米大吟醸酒・特別純米酒 各720ml [759033]



酒米の王様「山田錦」を全量使用し醸した吟醸酒と地元愛知の酒米夢吟香で醸した純米吟醸酒の飲み比べセット。

- 送料550円 WEB名古屋**  
〈盛田金しゃち酒造〉金鯨 飲み比べセット  
①K 759 043 **4,069円**(本体3,699円)  
吟醸酒(精米歩合60%山田錦)・純米吟醸酒(精米歩合60%夢吟香)各720ml [KG30]  
②K 759 053 **6,661円**(本体6,055円)  
純米大吟醸酒(精米歩合50%夢吟香)・吟醸酒(精米歩合60%山田錦)・純米吟醸酒(精米歩合60%夢吟香)各720ml [KG50]

**WEB着無料** オンラインストアなら日本全国送料無料で! (約1,300品目対象) 詳しくはP.192をご覧ください。

名古屋三越の贈り物

名古屋ふるさとギフト

# ふるさと東海地方で育まれた「自慢の美味」をあの人のへ、



旬の果物のみずみずしさをぎゅっと閉じ込めた  
とっておきのフルーツジュレです。

送料550円 WEB名古屋

〈シェ・シバタ〉ジュレ・ドウ・フリユイ

①K 752 013 P ..... **3,456円** (本体3,200円)  
ルビーグレープフルーツ・マスカット・マンゴー・ピーチ&チェリー 各2、  
ブルーベリー×1 [GF9]

②K 752 023 P ..... **5,184円** (本体4,800円)  
ルビーグレープフルーツ・マスカット・マンゴー・ピーチ&チェリー 各3、  
ブルーベリー×2 [GF14]



夏にしか食べられない白桃のゼリーはプチサイズの  
中に濃厚な桃の味わいをお楽しみいただけます。

送料550円 WEB名古屋

〈桃花亭〉プチ完熟白桃ゼリー

K 752 033 P ..... **2,808円** (本体2,600円)  
プチ完熟白桃ゼリー-39g×15 [TH15]

①お届け予定:6月17日頃より順次



メロン栽培に適した伊良湖岬でミツバチによる交配  
で育ったネットメロンです。「マスクメロンの高貴な  
香り」と「露地ネットメロンの芳醇な甘味」を併せ  
持った特徴が人気のメロンです。

フルーツ便 注

愛知県産 みさきメロン

G 762 623 P ..... **6,480円** (本体6,000円)  
メロン(2個) 3.0kg [AM60]

①お届け予定:6月21日頃より7月31日頃まで  
最適な時期に収穫しお届けします。

②お届け時期の指定はご容赦ください。



旨みを損なうことなく、素材の持ち味を生かした  
おかき、あられ、おせんべいの季節限定の詰合  
せです。

送料330円 WEB着無料 WEB名古屋

〈み乃龜〉夏おかきセット

①B 751 133 mi ..... **3,240円** (本体3,000円)  
夏の星弥×6袋、おかき詰合せ7本入×2、あられ・おせんべい 詰合せ  
10枚入×2 [EC-30]

②B 751 143 mi ..... **5,400円** (本体5,000円)  
夏の星弥×9袋、おかき詰合せ7本入×2、あられ・おせんべい 詰合せ  
10枚入×2、えびす焼×5、えびす焼(海苔)×5 [EC-50]



江戸時代創業の老舗〈升半茶店〉がお薦めす  
るうま味深い「藁かぶせ」と香り豊かな「艸人木」  
の銘茶詰合せです。

送料550円 WEB名古屋

〈お茶の升半〉銘茶詰合せ

①K 754 033 P ..... **3,240円** (本体3,000円)  
かぶせ茶(藁かぶせ)・深蒸し煎茶(艸人木) 各70g [KS-30]

②K 754 043 P ..... **5,400円** (本体5,000円)  
煎茶(柴舟)・かぶせ茶(藁かぶせ) 各140g [MA-50]



冷やして美味しい夏の涼菓を4種、食べやすい  
大きさに仕上げました。

送料550円 WEB名古屋

〈美濃忠〉水羊羹9個入

①K 751 113 P ..... **3,726円** (本体3,450円)  
水羊羹こしあん×3、水羊羹丹波大納言・水羊羹あまなつ・水羊羹南  
高梅×各2 [MZ9]

〈美濃忠〉水羊羹12個入  
②K 751 123 P ..... **4,968円** (本体4,600円)  
水羊羹こしあん・水羊羹丹波大納言・水羊羹あまなつ・水羊羹南高  
梅×各3 [MZ12]

マークの  
ご案内

送料330円 日本全国送料330円(税込)です。送料550円 日本全国送料550円(税込)です。WEB着無料 オンラインストアなら送料無料で。

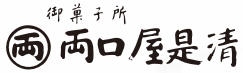
WEB名古屋 オンラインストアでは「名古屋ふるさとギフト」のページで承ります。

mi エムアイポイント<2%/5・8・10%>対象商品です。P エムアイポイント<1%>対象商品です。(一部対象外のカードがございます。)

# 愛知・岐阜・三重 ゆかりの品々を取り揃えました。

名古屋三越の贈り物

名古屋ふるさとギフト



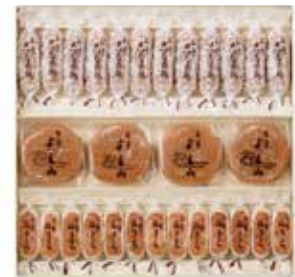
寛永11年(1634年)の創業以来、名古屋で和菓子作り一筋の老舗が贈る夏の涼菓。



WEB名古屋

〈両口屋是清〉水ようかん9個入

A 751 173 ① ..... **3,834円**(本体3,550円)  
水ようかん(こしあん・抹茶・カルメイヤ×各3) [MY9]  
※賞味期間/常温で30日



WEB名古屋

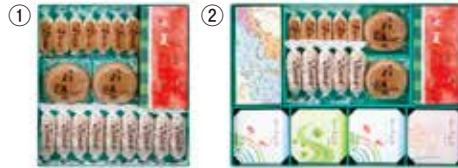
〈両口屋是清〉銘菓詰合

A 751 183 ① ..... **3,240円**(本体3,000円)  
よも山×4、旅まくら×13、志なの路×12 [E30]  
※賞味期間/常温で18日

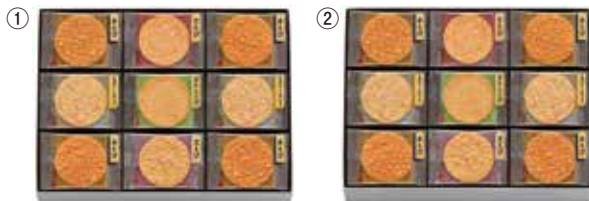
〈両口屋是清〉緑陰の涼

① A 101 183 ① ..... **3,240円**(本体3,000円)  
水夏250g、よも山×2、旅まくら×7、志なの路×9 [GS30]  
※賞味期間/常温で18日

② A 101 173 ① ..... **5,400円**(本体5,000円)  
水夏250g・ちこち210g×各1、水ようかん(こしあん×2、抹茶・カルメイヤ×各1)、よも山×2、旅まくら・志なの路×各5 [GS50]  
※賞味期間/常温で18日



赤えび、甘えび、ぼたんえび、芝えび、えびアーモンド、それぞれのえびの旨みを活かして焼きあげた5種類のえびせんべいの詰合せです。



WEB名古屋

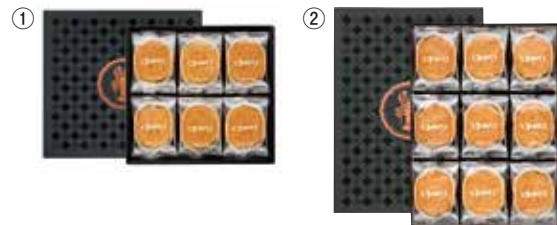
〈桂新堂〉炙り焼き詰合せ

① A 751 083 ① ..... **3,564円**(本体3,300円)  
赤えび炙り焼き×12、えびアーモンド×6、甘えび炙り焼き・ぼたんえび炙り焼き・芝えび炙り焼き×各3 [AA-D]

② A 751 093 ① ..... **5,940円**(本体5,500円)  
赤えび炙り焼き×20、えびアーモンド×10、甘えび炙り焼き・ぼたんえび炙り焼き・芝えび炙り焼き×各5 [AA-E]



良質の天然海老を原料に、こだわりの技と手間一枚一枚でいねいに焼きあげました。坂角の真髓、元祖海老せんべいです。



〈坂角総本舗〉ゆかり

① A 751 053 ① ..... **2,160円**(本体2,000円)  
24枚入 [BY20]

② A 751 063 ① ..... **3,240円**(本体3,000円)  
33枚入 [BY30]

③ A 751 073 ① ..... **5,400円**(本体5,000円)  
56枚入 [BY50]

**WEB送料無料** オンラインストアなら日本全国送料無料で! (約1,300品目対象) 詳しくはP.192をご覧ください。

# ふるさと東海地方で育まれた「自慢の美味」をあの人のへ、

名古屋三越の贈り物

名古屋ふるさとギフト



豊かな自然の中で育まれた素材を吟味し、培われた伝統の手法でつくられたこだわりの味をご堪能ください。



国産の手羽先を北海道天然真昆布だしでじっくりと炊きあげた煮手羽です。柔らかな身は箸で簡単にはぐれるためお子さまからご年配の方まで幅広く愛されています。



送料330円 WEB送料無料 WEB名古屋

〈総本家新之助貝新〉  
志ぐれ煮詰合せ  
B 756 233 mi ..... **3,240円**  
(本体3,000円)

うす味茶漬浅利80g、蛸志ぐれ煮85g、蟹の華45g、貝ひも・椎茸昆布 各60g [T30]

送料330円 WEB送料無料 WEB名古屋

〈総本家新之助貝新〉  
志ぐれ煮詰合せ  
B 756 453 mi ..... **5,400円**  
(本体5,000円)

うす味茶漬浅利80g、蛸志ぐれ煮85g、貝ひも60g、椎茸昆布60g、蟹の華45g、和牛しぐれ60g、角煮90g、角切昆布55g [T50]

送料550円 WEB名古屋

〈石昆〉うみあーっ手羽詰合せ  
K 756 463 mi ..... **3,564円**  
(本体3,300円)

しょうゆ味・八丁みそ味・ピリ辛味×各1 [T-3]

送料550円 WEB名古屋

〈石昆〉うみあーっ手羽詰合せ  
K 756 473 mi ..... **6,156円**  
(本体5,700円)

しょうゆ味・八丁みそ味・ピリ辛味・矢場とんみそ味・味仙台湾ラーメン味×各1 [T-5]



〈大和屋〉の三年熟成粕を使った粕酢を用いて、飲む酢とぼん酢を作りました。飲む酢は水や炭酸水で割ってお召しあがりください。

WEB名古屋

〈八幸八〉粕酢詰合せ  
①A 757 123 P ..... **2,916円** (本体2,700円)  
梅粕酢・柚子粕酢 各200ml [カスス27]  
②A 757 133 P ..... **4,320円** (本体4,000円)  
梅粕酢×2・柚子粕酢 各200ml [カスス40]



あわびと夏野菜のジュレ、えび、うなぎに夏野菜のジュレを合わせて夏の清涼感あふれる詰合せに仕上げました。

送料440円 冷凍便 注 WEB送料無料 WEB名古屋

〈鄙茅〉宝彩ジュレ  
Y 757 113 mi ..... **4,968円** (本体4,600円)  
あわびと夏野菜ジュレ・えびと夏野菜ジュレ・うなぎと夏野菜ジュレ×各2 [HI-50]



国産うなぎを炭火で職人が丁寧に焼きあげました。行列のできる老舗の味をご家庭でご堪能ください。※うなぎの形状は写真と異なる場合があります。

冷凍便 注 WEB名古屋

〈まるや本店〉うなぎ長焼き2本ギフトセット  
①X 757 023 P ..... **7,100円** (本体6,574円)  
うなぎ蒲焼(うなぎ・国産)130g×2、鰻と昆布の山椒煮(うなぎ)70g、薬味セット×2 [MU]  
〈まるや本店〉うなぎ長焼き4本ギフトセット  
②X 757 033 P ..... **14,200円** (本体13,148円)  
うなぎ蒲焼(うなぎ・国産)130g×4、鰻と昆布の山椒煮(うなぎ)70g×2、薬味セット×4 [MU4]

# 愛知・岐阜・三重 ゆかりの品々を取り揃えました。

名古屋三越の贈り物

名古屋ふるさとギフト



良質な国産の豚もも肉だけを使用し、ほとんどの工程を手作業で行っています。そのままスライスしてオードブルや焼き目をつけてハムステーキにどうぞ。

**冷蔵便** **WEB名古屋**  
 〈明宝ハム〉  
 明宝ハムとソーセージの5本詰合せ  
 C 758 013 **4,806円** (本体4,450円)  
 明宝ハム・瑞峰各360g、スモークソーセージ250g、ボークソーセージ・バセリソーセージ各260g [HZSPA-C]



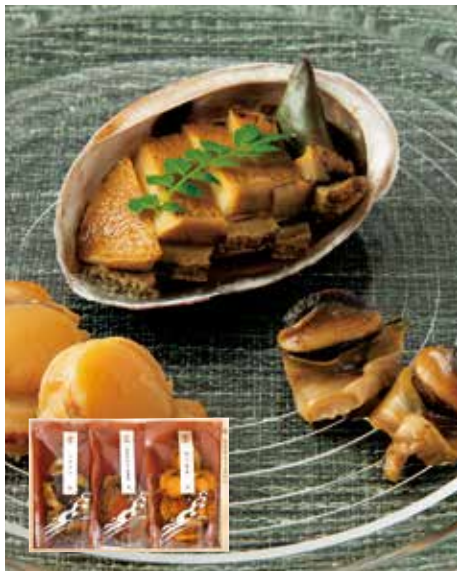
創業昭和元年。原材料は国産の豚肉を使い、ベースとなる醤油は地元の特注品、焙り焼きの炭も地元で作っている炭を使うというこだわりの一品です。

**送料770円** **冷蔵便** **WEB名古屋**  
 〈御嵩屋〉オリジナルギフト  
 Z 758 073 **5,400円** (本体5,000円)  
 炭火焼豚・煮豚 各260g、炭火焼豚并の素 280g [MM-001]



日本料理の職人が丹精込めて作る奥深い味わいのカレーです。和牛の丸骨と国産野菜を使い、長時間煮込んだ後に濾してさらさらの状態に仕上げられています。

**冷蔵便** **WEB名古屋**  
 〈名古屋匠〉さらさらカレー詰合せ  
 C 757 813 **5,400円** (本体5,000円)  
 匠特製さらさらカレー200g(約1人前)×4 [757813]  
 ※消費期間/冷蔵で4日  
 ①消費期間が短い商品です。



「美しく 炊」は伝承の出汁と脹煮の技で姿のままふっくらと柔らかく煮あげた「参宮あわび姿脹煮」、コクと旨み豊かな「帆立脹煮」、自然の旨みたっぷりの赤にし貝を独自の調味液でつば焼き風に煮含めた「つばやき」の詰合せです。

**送料550円** **WEB名古屋**  
 〈伊勢せきや〉美しく 炊  
 K 756 253 **5,801円** (本体5,371円)  
 参宮あわび姿脹煮(殻・肝付)×1、帆立脹煮85g、つばやき80g [炊]



国産原料にこだわり、職人が手作業で仕上げた〈鶴舞屋〉の自信作です。希少な飛騨牛のしぐれ煮、卵たっぷりの焼き子持ち鮎など、素材の旨味を凝縮したぜいたくな詰合せです。

**送料330円** **WEB送料無料** **WEB名古屋**  
 〈鶴舞屋〉国産佃煮・惣菜詰合せ  
 ①B 756 263 **3,240円** (本体3,000円)  
 焼き子持ち鮎すがた煮70g、飛騨牛のしぐれ煮80g [DJS-3C]  
 ②B 756 273 **5,400円** (本体5,000円)  
 焼き子持ち鮎すがた煮70g、飛騨牛のしぐれ煮80g、小鮎やわらか煮90g、牡蠣の鶴舞煮70g [DJS-5C]



名古屋の名店〈炭焼うな富士〉人気の肝付うな丼です。国産の特大的青うなぎを一枚一枚丁寧に手焼きしました。

**冷凍便** **WEB名古屋**  
 〈炭焼うな富士〉肝入りうな丼ギフトセット 1人前  
 ①X 756 163 **6,800円** (本体6,296円)  
 うなぎ蒲焼(うなぎ・国産)80g×2、うなぎ肝焼(うなぎ・国産)5~7粒、たれ50ml、山椒0.2g [11612160]  
**冷凍便** **WEB名古屋**  
 〈炭焼うな富士〉肝入りうな丼ギフトセット 2人前  
 ②X 756 173 **13,600円** (本体12,592円)  
 うなぎ蒲焼(うなぎ・国産)80g×4、うなぎ肝焼(うなぎ・国産)5~7粒×2、たれ50ml×2、山椒0.2g×2 [11612246]

# 鈴波 大和屋の守口漬

名古屋名産守口漬の大和屋が漬ける技をいかした「魚介みりん粕漬 鈴波」の粕は、数種の酒粕とみりん粕を配合し練りあげた秘伝のみりん粕です。一切れ一切れ和紙ガーゼに包んだ魚をそのみりん粕でじっくりと熟成させました。



冷蔵便 <sup>注</sup> WEB名古屋

〈鈴波〉魚介みりん粕漬厚切り詰合せ

C 756 033 <sup>Ⓟ</sup> ..... **6,210**円(本体5,750円)  
厚切り銀だら115g×2、厚切りさわら110g×2、厚切り銀しゃげ110g、フライパン用クッキングシート付 [アツ5A75]  
※賞味期間/冷蔵で14日



冷蔵便 <sup>注</sup> WEB名古屋

〈鈴波〉魚介みりん粕漬厚切り詰合せ

C 756 053 <sup>Ⓟ</sup> ..... **9,612**円(本体8,900円)  
厚切り銀だら115g×3、厚切りさわら110g×2、厚切り銀しゃげ110g×3、フライパン用クッキングシート付 [アツ8A9]  
※賞味期間/冷蔵で14日



冷蔵便 <sup>注</sup> WEB名古屋

〈鈴波〉魚介みりん粕漬厚切り詰合せ

C 756 023 <sup>Ⓟ</sup> ..... **11,826**円(本体10,950円)  
厚切り銀だら115g×3、厚切りさわら110g×4、厚切り銀しゃげ110g×3、フライパン用クッキングシート付 [アツ10A95]  
※賞味期間/冷蔵で14日



冷蔵便 <sup>注</sup> WEB名古屋

〈鈴波〉魚介みりん粕漬詰合せ

C 756 133 <sup>Ⓟ</sup> ..... **10,800**円(本体10,000円)  
銀だら・白ひらす 各80g×各1、メヌケ85g×1、さわら・銀しゃげ・銀ヒラス 各85g×各2、みなみかこかます85g×3、フライパン用クッキングシート付 [セナ10A]  
※賞味期間/冷蔵で14日



冷蔵便 <sup>注</sup> WEB名古屋

〈鈴波〉魚介みりん粕漬詰合せ

C 756 123 <sup>Ⓟ</sup> ..... **8,640**円(本体8,000円)  
銀だら・カラスカレイ・白ひらす 各80g×各1、さわら・銀しゃげ・真さば・銀ヒラス・メヌケ 各85g×各1、みなみかこかます85g×2、フライパン用クッキングシート付 [セナ8A]  
※賞味期間/冷蔵で14日



冷蔵便 <sup>注</sup> WEB名古屋

〈鈴波〉魚介みりん粕漬詰合せ

C 756 073 <sup>Ⓟ</sup> ..... **5,400**円(本体5,000円)  
みなみかこかます・銀しゃげ・銀ヒラス 各85g×各1、真さば85g×3、白ひらす80g、フライパン用クッキングシート付 [セナ5A]  
※賞味期間/冷蔵で14日



冷蔵便 <sup>注</sup> WEB名古屋

〈鈴波〉魚介みりん粕漬・海山潤味詰合せ

① C 756 143 <sup>Ⓟ</sup> ..... **5,832**円(本体5,400円)  
さわら・みなみかこかます・真さば・銀ヒラス 各85g×各1、丹波黒豆65g、ちりめん山椒50g、フライパン用クッキングシート付 [ツ5A4]  
※賞味期間/冷蔵で14日  
② C 756 153 <sup>Ⓟ</sup> ..... **8,640**円(本体8,000円)  
銀だら80g、さわら・銀しゃげ・ぶりトラウトサーモン 各85g×各1、トラウトサーモン茶漬け100g、鯛茶漬45g、フライパン用クッキングシート付 [ツ8A]  
※賞味期間/冷蔵で14日



WEB名古屋

〈大和屋〉守口漬(吟醸粕仕上げ)

A 757 043 <sup>Ⓟ</sup> ..... **3,240**円(本体3,000円)  
守口漬270g [ヨモハ30]

WEB名古屋

〈大和屋〉奈良漬(吟醸粕仕上げ)

① A 757 053 <sup>Ⓟ</sup> ..... **4,320**円(本体4,000円)  
守口漬、瓜奈良漬、胡瓜奈良漬 計360g [ヨナ40]  
② A 757 063 <sup>Ⓟ</sup> ..... **5,400**円(本体5,000円)  
守口漬、瓜奈良漬、胡瓜奈良漬 計430g [ヨナ50]

WEB名古屋

〈大和屋〉銀袋詰合せ(吟醸粕仕上げ)

① A 757 073 <sup>Ⓟ</sup> ..... **3,240**円(本体3,000円)  
守口漬72g、瓜奈良漬・胡瓜奈良漬 各68g×各1、菊芋奈良漬70g [イギ30]  
② A 757 083 <sup>Ⓟ</sup> ..... **5,400**円(本体5,000円)  
守口漬72g×3、瓜奈良漬・胡瓜奈良漬 各68g×各1、大根奈良漬75g、菊芋奈良漬70g [イギ50]

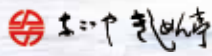


かつお風味の定番しょうゆ味と夏の涼味ざるきしめんの詰合せです。なめらかな舌ざわりと、コシのある食感をお楽しみください。

送料550円 WEB名古屋

〈宮ざりきしめん〉宮ざりきしめん詰合せ

- ① K 755 063 P ..... 3,240円(本体3,000円)  
宮ざりきしめん89g×5、宮ざりきしめん106g×4 [BKA30]
- ② K 755 073 P ..... 5,400円(本体5,000円)  
宮ざりきしめん89g×8、宮ざりきしめん106g×7 [BKA50]



〈なごやしめん亭〉は、明治10年(1877年)に創業。小麦の香りと、もちもち食感が自慢の「きしめん」をぜひお楽しみください。



長時間熟成工程を採用することにより、麺はもちもち食感。コクのある醤油ベースのつゆと、酸味の効いた胡麻だれでお召しあがりください。

送料330円 WEB名古屋

〈きしめん亭〉夏の麺詰合せ

- ① B 755 153 mi ..... 3,240円(本体3,000円)  
半生胡麻だれきしめん(めん100g、胡麻つゆ60g)×3、半生ざるうどん(めん100g、めんつゆ25g)×3 [WS-30]
- ② B 755 163 mi ..... 4,320円(本体4,000円)  
半生胡麻だれきしめん(めん100g、胡麻つゆ60g)×4、半生ざるうどん(めん100g、めんつゆ25g)×4 [WS-40]

送料330円 WEB名古屋

〈きしめん亭〉涼味詰合せ

- B 755 133 mi ..... 3,240円(本体3,000円)  
半生ざるうどん(めん100g、めんつゆ25g)×2、そうめん180g×3、半生胡麻だれきしめん(めん100g、胡麻つゆ60g)×2 [PE-30]



〈星が丘製麺所〉「自慢のクラフト冷凍きしめん」はこの時季「きしころ」で。麺は愛知県産きぬあかりにこだわり、ムロアジを使用した名古屋らしいお出汁。お店の味わいをそのままにお届けします。

送料440円 冷凍便 WEB名古屋

〈星が丘製麺所〉冷凍きしめんとつゆ3種詰合せ

- Y 755 013 mi ..... 4,320円(本体4,000円)  
冷凍ゆできしめん180g×6、冷凍ストレートつゆ(白つゆ・赤つゆ・味噌つゆ 各280g×各2) [755013]

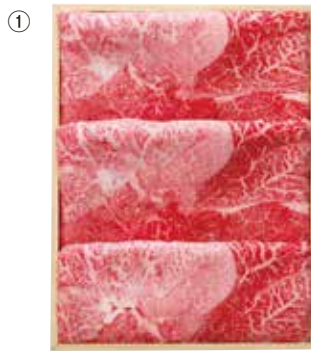
**WEB※無料** オンラインストアなら日本全国送料**無料!**(約1,300品目対象) 詳しくはP.192をご覧ください。

名古屋三越の贈り物

名古屋ふるさとギフト



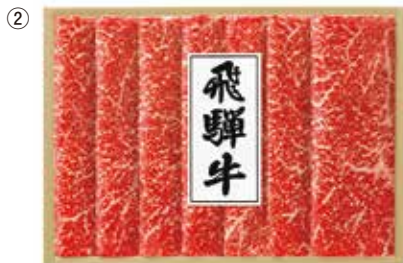
送料440円 冷蔵便 注 WEB※無料 WEB名古屋  
 〈柿安本店〉松阪牛 ロースしゃぶしゃぶ用  
 ①D 760 073 mi ..... **21,600**円(本体20,000円)  
 ロース肉570g(解凍品) [MASA200D]  
 ※消費期間/冷蔵で4日 ↓消費期間が短い商品です。  
 ②D 760 083 mi ..... **32,400**円(本体30,000円)  
 ロース肉860g(解凍品) [MASA300D]  
 ※消費期間/冷蔵で4日 ↓消費期間が短い商品です。



送料440円 冷蔵便 注 WEB※無料 WEB名古屋  
 〈柿安本店〉松阪牛 肩ロースすき焼用  
 ①D 760 053 mi ..... **16,200**円(本体15,000円)  
 肩ロース肉580g(解凍品) [MASU150C]  
 ※消費期間/冷蔵で4日 ↓消費期間が短い商品です。  
 ②D 760 063 mi ..... **21,600**円(本体20,000円)  
 肩ロース肉800g(解凍品) [MASU200C]  
 ※消費期間/冷蔵で4日 ↓消費期間が短い商品です。

送料440円 冷蔵便 注 WEB※無料 WEB名古屋  
 〈柿安本店〉松阪牛 肩すき焼用  
 ①D 760 013 mi ..... **10,800**円(本体10,000円)  
 肩肉480g(解凍品) [MASU100B]  
 ※消費期間/冷蔵で4日 ↓消費期間が短い商品です。  
 送料440円 冷蔵便 注 WEB※無料 WEB名古屋  
 〈柿安本店〉松阪牛 肩しゃぶしゃぶ用  
 ②D 760 023 mi ..... **10,800**円(本体10,000円)  
 肩肉480g(解凍品) [MASA100B]  
 ※消費期間/冷蔵で4日 ↓消費期間が短い商品です。

送料440円 冷蔵便 注 WEB※無料 WEB名古屋  
 〈柿安本店〉松阪牛 モモすき焼用  
 ①D 760 033 mi ..... **10,800**円(本体10,000円)  
 モモ肉480g(解凍品) [MASU100A]  
 ※消費期間/冷蔵で4日 ↓消費期間が短い商品です。  
 送料440円 冷蔵便 注 WEB※無料 WEB名古屋  
 〈柿安本店〉松阪牛 モモしゃぶしゃぶ用  
 ②D 760 043 mi ..... **10,800**円(本体10,000円)  
 モモ肉480g(解凍品) [MASA100A]  
 ※消費期間/冷蔵で4日 ↓消費期間が短い商品です。



送料440円 冷蔵便 注 WEB※無料 WEB名古屋  
 飛騨牛 モモすき焼用  
 ①Y 760 103 mi ..... **8,640**円(本体8,000円)  
 モモ肉450g [MHRM-80F]  
 ②Y 760 093 mi ..... **10,800**円(本体10,000円)  
 モモ肉570g [MHRM-100F]

送料440円 冷蔵便 注 WEB※無料 WEB名古屋  
 飛騨牛 肩ロースすき焼用  
 ①Y 760 113 mi ..... **8,640**円(本体8,000円)  
 肩ロース肉350g [MHR-80F]  
 ②Y 760 123 mi ..... **10,800**円(本体10,000円)  
 肩ロース肉460g [MHR-100F]

送料440円 冷蔵便 注 WEB※無料 WEB名古屋  
 飛騨牛 肩冷しゃぶ用  
 ①Y 760 133 mi ..... **6,480**円(本体6,000円)  
 肩肉320g [MHKK-60F]  
 ②Y 760 143 mi ..... **10,800**円(本体10,000円)  
 肩肉550g [MHKK-100F]



代々受け継がれている素材選びへの情熱。初代、赤塚安次郎の名前を取って名づけられました。それぞれ味わい深いハムソーセージをお楽しみください。



冷凍便 注 WEB名古屋

〈柿安〉  
黒毛和牛入りハンバーグステーキ詰合せ  
X 758 093 ① ..... 5,400円(本体5,000円)  
黒毛和牛入りハンバーグステーキ・黒毛和牛入りごぼうハンバーグステーキ 各140g×各4、デミグラスソース(30g×2)×4 [AH50]



送料440円 冷蔵便 注 WEB送料無料 WEB名古屋

〈柿安〉安次郎ハム詰合せ  
① Y 758 033 m ..... 3,240円(本体3,000円)  
ホワイトボンレスハム275g、ボークソーセージ160g、フランクフルト120g、あらびきウインナー135g、バジル&チーズウインナー100g [BMG30]  
※賞味期間/冷蔵で30日  
② Y 758 043 m ..... 4,320円(本体4,000円)  
ホワイトボンレスハム275g、熟成ロースハムスライス55g、熟成ボンレスハムスライス67g、ボークソーセージ160g、あらびきウインナー135g、バジル&チーズウインナー100g、フランクフルト120g [BMG40]  
※賞味期間/冷蔵で30日

送料440円 冷蔵便 注 WEB送料無料 WEB名古屋

〈柿安〉安次郎ハム詰合せ  
Y 758 053 m ..... 5,400円(本体5,000円)  
ホワイトロースハム・ホワイトボンレスハム 各275g、熟成ロースハムスライス55g、ボークソーセージ160g、フランクフルト120g、バジル&チーズウインナー100g、あらびきウインナー135g [BMG50]  
※賞味期間/冷蔵で30日



全国の百貨店でほっとする味わいの和惣菜を手作りで展開する〈お惣菜まつおか〉。長年培ってきた経験を活かし、レンジで簡単にお召し上がりいただける冷凍惣菜をお届けします。



送料770円 冷凍便 WEB名古屋

〈まつおか〉こだわり名古屋名物セット  
Z 760 153 ① ..... 3,780円(本体3,500円)  
国産手羽先の甘辛揚げ(3本入り)・味噌ヒレかつ(120g)×各3 [NGY-6]



送料770円 冷凍便 WEB名古屋

〈まつおか〉  
国産手羽先の甘辛揚げ6パック  
① Z 760 183 ① ..... 3,294円(本体3,050円)  
国産手羽先の甘辛揚げ(3本入り)×6 [TB-6]

送料770円 冷凍便 WEB名古屋

〈まつおか〉  
国産手羽先の甘辛揚げ8パック  
② Z 760 173 ① ..... 4,644円(本体4,300円)  
国産手羽先の甘辛揚げ(3本入り)×8 [TB-8]

送料770円 冷凍便 WEB名古屋

〈まつおか〉おすすめ惣菜4種セット  
Z 760 163 ① ..... 5,670円(本体5,250円)  
国産手羽先の甘辛揚げ(3本入り)・味噌ヒレかつ(120g)・カラスカレイの味噌漬け焼き(80g)・金華銀鮭の南蛮漬け(125g)×各2 [OSM-8]



WEB名古屋 オンラインストアでは「名古屋ふるさとギフト」のページで承ります。



名古屋コーチンの味わい深い肉の旨味が、ご飯のおかずにも、お酒のおつまみにも合い、主役に。

送料770円 冷蔵便 注 WEB名古屋  
 〈鶏三和〉名古屋コーチン焼鳥串5種盛合せ  
 Z 757 153 ..... 5,184円(本体4,800円)  
 名古屋コーチン串(ももねぎま・ささみ・ぼんじり・皮 各40g×各4)、名古屋コーチン入りつくね串48g×4、焼鳥のたれ110ml×5 [SRYM-20]  
 ※イメージは調理例です。本品は加熱してお召しあがください。



送料770円 冷蔵便 注 WEB名古屋  
 (鶏三和)三和の純鶏  
 名古屋コーチン薫り燻製ハム詰合せ5袋  
 Z 757 143 ..... 5,184円(本体4,800円)  
 名古屋コーチンももハム×3・名古屋コーチンももハム(黒胡椒)×2各80g [ZKH-5]



送料770円 冷蔵便 注 WEB名古屋  
 (鶏三和)三和の純鶏  
 名古屋コーチン詰合せ  
 Z 757 163 ..... 5,184円(本体4,800円)  
 名古屋コーチン手羽先唐揚げ用5本×2袋、手羽先のたれ×4、スパイス・胡麻×各2、名古屋コーチン親子丼用・親子丼のたれ×各2、名古屋コーチン無しどりむね1袋 [KT-5]

# Flower Collection

FLORIST TSUBOIKAEEN



直送便 注  
 プリザーブドフラワー  
 「リュミエール(Lumière)」  
 R 764 631 ..... 5,500円  
 (本体5,000円)  
 イエロー花、プリザーブドフラワー・アーティフィシャルフラワーアレンジ、クリアケース付、高さ約19cm [764631]  
 お届け予定:6月20日頃より順次

直送便 注  
 プリザーブドフラワー  
 「ジャルダン(Jardin)」  
 R 764 641 ..... 7,700円  
 (本体7,000円)  
 白・グリーン花、プリザーブドフラワー・アーティフィシャルフラワーアレンジ、高さ約10cm [764641]  
 お届け予定:6月20日頃より順次



直送便 注  
 アンズリウム  
 R 764 621 ..... 6,600円(本体6,000円)  
 ピンク花、カゴ付、高さ約55cm [764621]  
 お届け予定:6月20日頃より7月20日頃まで  
 最適な時期にお届けします。  
 お届け時期の指定はご容赦ください。

直送便 注  
 ブーゲンビリア プライダルピンク  
 R 764 611 ..... 5,500円(本体5,000円)  
 ピンク色、カゴ付、高さ約35cm [764611]  
 お届け予定:6月20日頃より7月20日頃まで  
 最適な時期にお届けします。  
 お届け時期の指定はご容赦ください。



直送便 注  
 ミディ胡蝶蘭2本立  
 ① R 764 521 ..... 8,800円(本体8,000円)  
 ピンク花、4号陶器鉢入、高さ約35cm [764521]

② R 764 531 ..... 8,800円(本体8,000円)  
 白花、4号陶器鉢入、高さ約35cm [764531]  
 お届け予定:6月20日頃より7月20日頃まで  
 最適な時期にお届けします。 お届け時期の指定はご容赦ください。

直送便 注  
 ミディ胡蝶蘭3本立  
 ③ R 764 541 ..... 11,000円(本体10,000円)  
 ピンク花、6号陶器鉢入、高さ約40cm [764541]

④ R 764 551 ..... 11,000円(本体10,000円)  
 白花、6号陶器鉢入、高さ約40cm [764551]  
 お届け予定:6月20日頃より7月20日頃まで  
 最適な時期にお届けします。 お届け時期の指定はご容赦ください。

●生花の写真は開花時のイメージです。●商品の性質上、写真と色、形、サイズが多少異なる場合があります。●ラッピング、バスケットは写真と多少異なる場合があります。●花の状態によりお届けが多少遅れる場合があります。(指定日届けはご容赦ください。) ●生花は1商品ごとに送料を頂戴いたします。●生花は鳥部にはお届けできません。